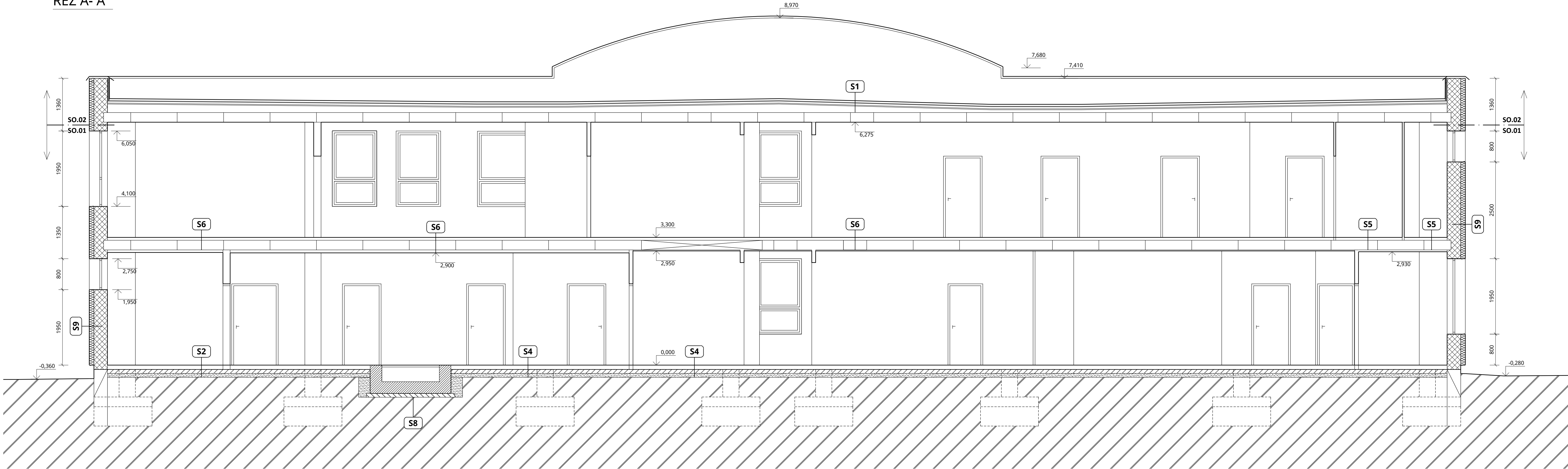


ŘEZ A-A'



LEGENDA MATERIÁLŮ

- STÁVAJÍCÍ OBVODOVÉ ZDIVO Z PANELŮ A PÓROBETONOVÝCH TVÁRNIC NA VÁPENOCEMENTOVOU MALTU
- 1.NP STÁVAJÍCÍ ZDIVO Z DVOUDĚROVÝCH CIHEL NA MVC 2,5
- 2.NP-STÁVAJÍCÍ ZDIVO CIHELNÉ, PANELOVÉ NEBO SÁDROKARTONOVÉ
- PROSTÝ BETON
- ŠTĚRKOPÍSKOVÝ PODSYP
- ZEMINA PŮVODNÍ

LEGENDA SKLADEB

- S1** SKLADBA STŘECHY
  - ASFALTOVÝ PÁS
  - PĚNOVÝ POLYURETAN
  - 2 x IPA + 1x SKLOBIT
  - POLSID
  - HERAKLIT
  - STRUSKOVÝ NÁSYP
  - STROPNÍ PANEL
  - CELKEM
- S2** KERAMICKÁ DLAŽBA 1.NP
  - KERAMICKÁ DLAŽBA
  - CEMENTOVÁ MALTA MCK 100
  - BETONOVÁ MAZANINA B15
  - LEPENKA A 400 H
  - POLYSTYREN
  - 1xNp + 1x BITAGIT
  - CELKEM
- S3** KERAMICKÁ DLAŽBA 1.NP-KYSELINOVZDORNÁ
  - KYSELINOVZDORNÁ DLAŽBA
  - KYSELINOVZDORNÝ TMEL
  - 2 x SKLOBIT + 1x Np ALPS
  - BETONOVÁ MAZANINA B 15
  - 1xNp + 1x BITAGIT
  - CELKEM
- S4** PVC 1.NP
  - PVC
  - ADHEZIVO
  - TERALIT
  - BETONOVÁ MAZANINA B 15
  - LEPENKA A 400 H
  - POLYSTYREN
  - 1xNp + 1x BITAGIT
  - CELKEM
- S5** KERAMICKÁ DLAŽBA 2.NP
  - KERAMICKÁ DLAŽBA
  - CEMENTOVÁ MALTA
  - BETONOVÁ MAZANINA B 15
  - 1xNp + 1x BITAGIT
  - CELKEM
- S6** PVC 2.NP
  - PVC ANTISTATIK
  - MĚDĚNÉ PÁSKY
  - ANTISTATICKÝ TMEL
  - STÁVAJÍCÍ BETONOVÁ MAZANINA +STROPNÍ PANEL
  - CELKEM
  - PVC KONFORT
  - ADHEZIVO
  - STÁVAJÍCÍ BETONOVÁ MAZANINA +STROPNÍ PANEL
  - CELKEM
- S8** BETONOVÁ MAZANINA - ŠACHTY, TECHNICKÁ MÍSTNOST
  - BETON B 15
  - 1xNp + 1x BITAGIT
  - PODKLADNÍ BETON B 12,5
  - CELKEM
- S9** OBVODOVÁ STĚNA
  - OMÍTKA VNITŘNÍ VÁPENNÁ ŠTUKOVÁ
  - POROBETONOVÁ TVÁRNICE NEBO PANEL
  - DESKY COPRIX
  - OMÍTKA
  - LEPÍCÍ STĚRKA
  - DESKA Z MINERÁLNÍCH VLÁKEN  $\lambda = 0,039 \text{ W/m.K}$
  - LEPÍCÍ STĚRKA + PENETRACE
  - UŠLECHTLILÁ OMÍTKA
  - CELKEM

0,000 = 339,24 m n. n., výškový systém b.p.v.

PROJEKT POINT green +  
projekty, stavby a ekologie

Cejl 504/38, Zábřovice, 602 00 Brno | IČ: 292 01 691  
green@projektpoint.cz | ID datové schránky: f9umfsq

Stavební úpravy budovy L pro zřízení CDZ

název stavby	k.ú. Frýdek 634956, Frýdek-Místek, ulice El. Krásnohorské 249		
místo	Nemocnice ve Frýdku - Místku, p.o., El.Krásnohorské 321, Frýdek, 738 01 Frýdek - Místek		
stavebník			
SO.01 - CDZ, SO.02 Střecha			
stavební objekt			
D.1.1 Architektonicko-stavební řešení			
část dokumentace			
provádění stavby			
stupeň dokumentace			
Řez A-A' - stávající stav	1:50	(1050.00 x 420.00 MM)	
název výkresu	měřítko	formát	
04	00	04.10.2019	mm
číslo výkresu	revize	datum	číslo zakázky
			22_1905
			sada

Ing. Filip Vacek  
projektant, HIP  
Ing. Hana Musilová  
vypracoval  
Ing. arch. Martin Pavlun  
odpovědný projektant

